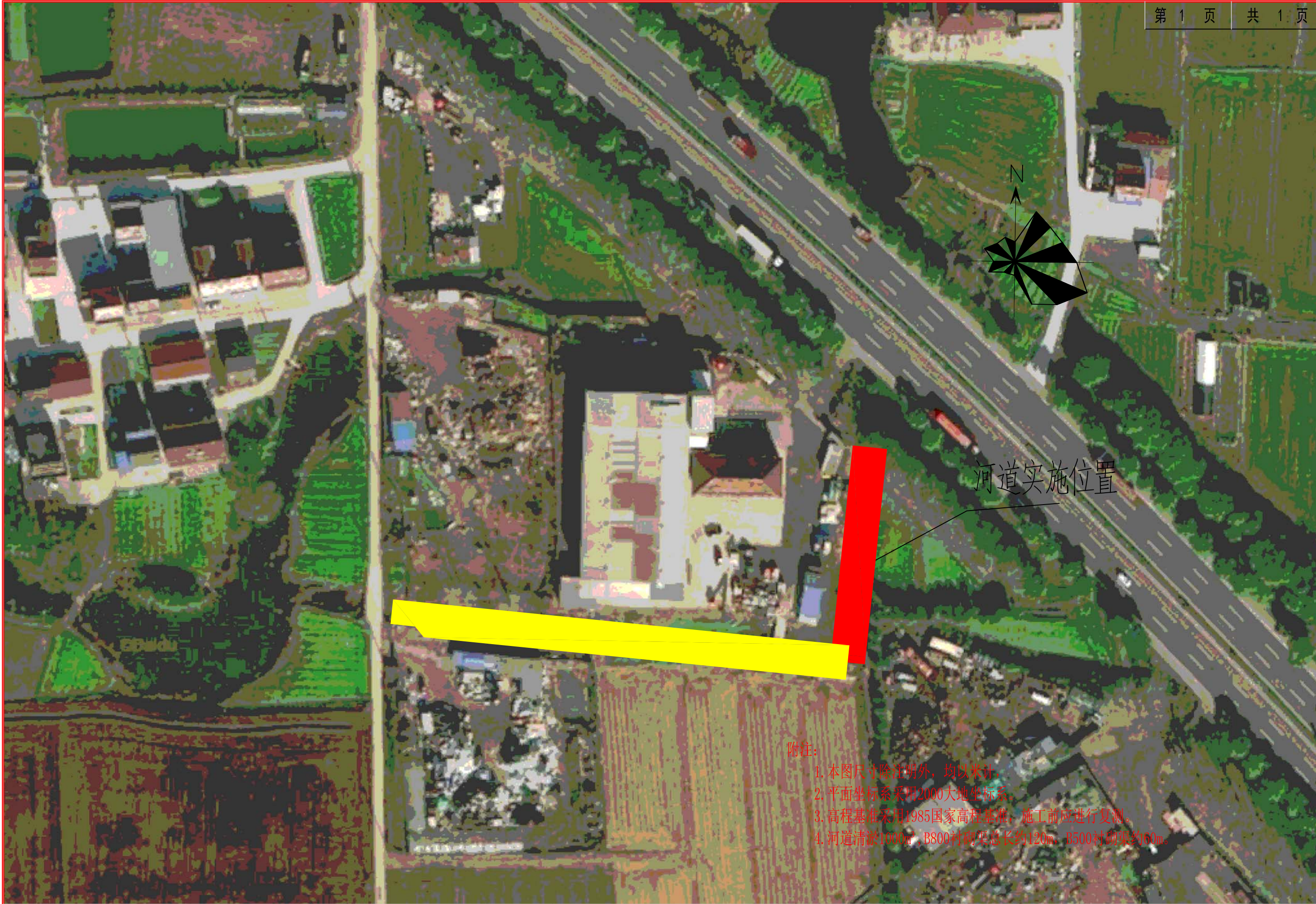


孟河镇双亭村赵家村排涝渠工程

施工图设计

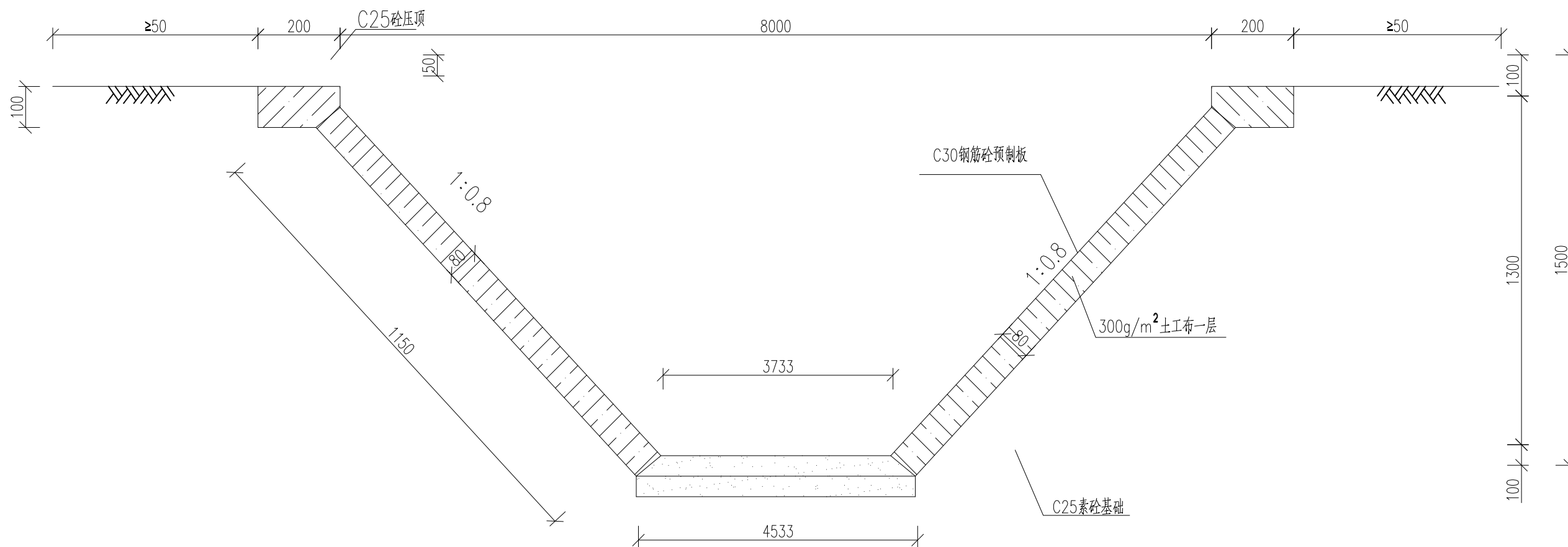
常州土人工程设计有限公司

二 〇 二 四 年 三 月



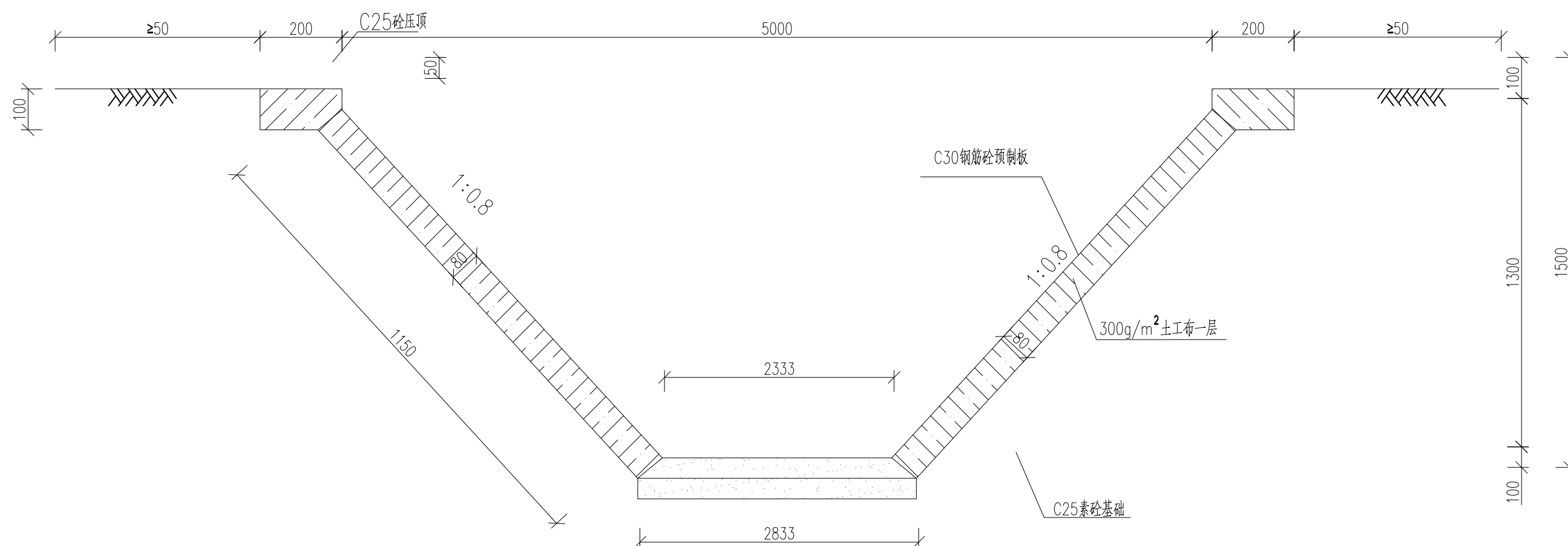
附注:
1. 本图尺寸除注明外,均以米计;
2. 平面坐标系采用2000大地坐标系;
3. 高程基准采用1985国家高程基准,施工前应进行复测。
4. 河道清淤1000m³, B800衬砌渠总长约120m, B500衬砌渠约160m。

常州市新北区孟河镇人民政府	双亭村赵家村排涝渠工程	平面图	设 计	复 核	审 核	日 期	图 表 号	常州土人工程设计有限公司 CHANGZHOU TUREN ENGINEERING DESIGN CO.,LTD.
			许佳敏	何 柯	张 坤	2024. 03	S-1	



B800衬砌渠道断面图

- 说明：
- 1、本图尺寸以mm为单位，钢筋直径以mm计，标高以吴淞标准m为单位。
 - 2、砼等级除注明外C25。
 - 3、底坡1/3000，顶高不变，压顶高度调整。
 - 4、工程施工前务必清楚杂草、种植物等。沟塘部分排水、清淤，分层回填压实、平整场地后开挖基槽，不得超挖。人工开挖基底保护层土方，人工修坡。打底夯、边坡压实平整后铺土工布、安装预制板。
 - 5、预制板砌筑缝15mm，M10水泥砂浆填平缝。
 - 6、压顶每10米设伸缩缝一道，缝宽20mm，缝内填高密度泡沫板。



B500衬砌渠断面图

说明：

- 1、本图尺寸以mm为单位，钢筋直径以mm计，标高以吴淞标准m为单位。
- 2、砼等级除注明外C25。
- 3、底坡1/3000，顶高不变，压顶高度调整。
- 4、工程施工前务必清楚杂草、种植物等。沟塘部分排水、清淤，分层回填压实、平整场地后开挖基槽，不得超挖。人工开挖基底保护层土方，人工修坡。打底夯、边坡压实平整后铺土布、安装预制板。
- 5、预制板砌筑缝15mm，M10水泥砂浆填平缝。
- 6、压顶每10米设伸缩缝一道，缝宽20mm，缝内填高密度泡沫板。