

万光桥-新338省道原有142套9m单挑灯拆除，原基础位置设置手孔井。井边新增7m单挑灯，具体位置根据现场井边左右调整。



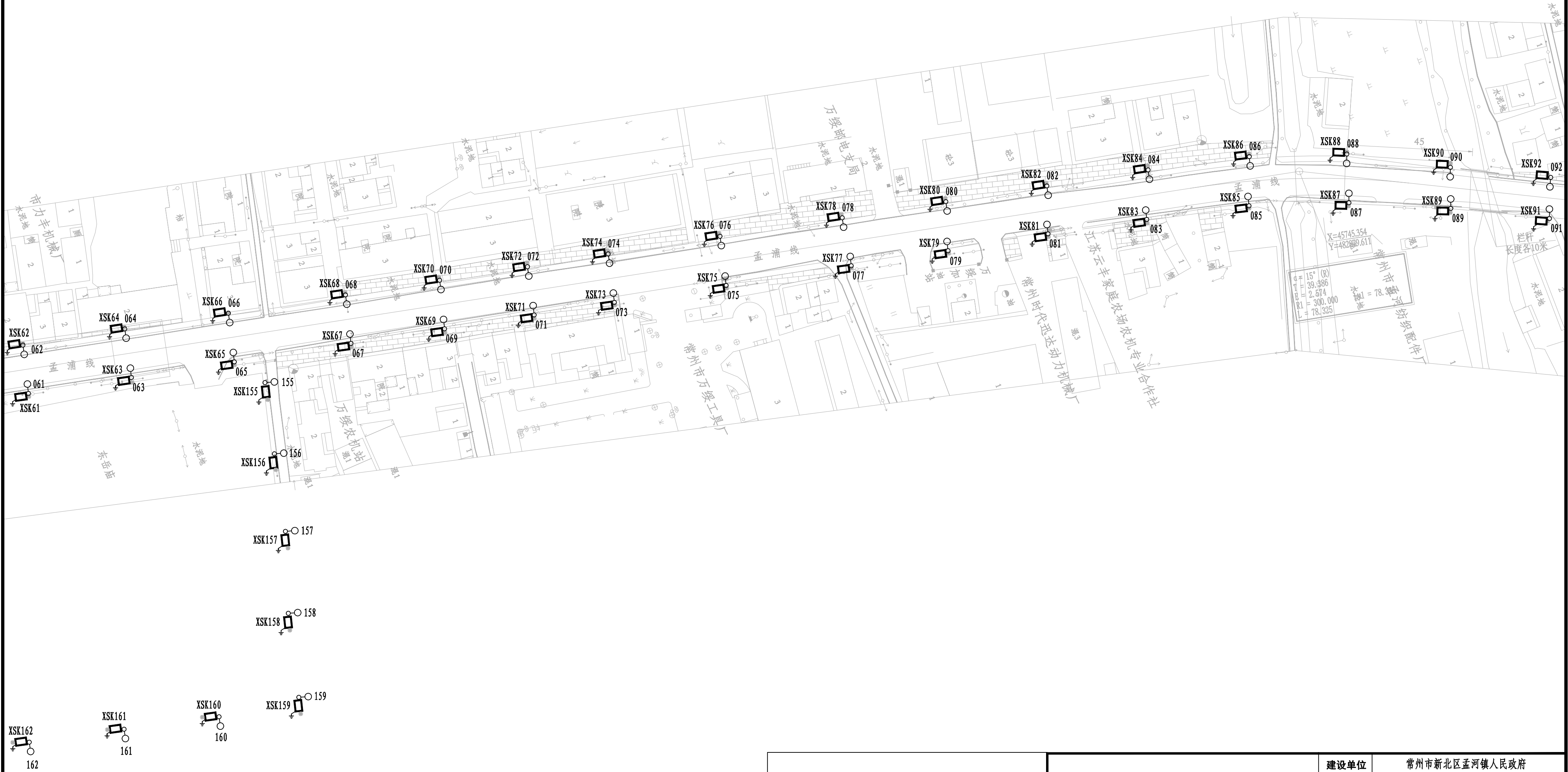
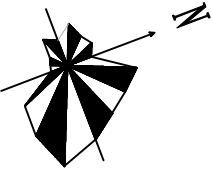
设计说明

- 本工程由常州市新北区孟河镇人民政府委托。
- 万光桥-新338省道原有142套9m单挑灯拆除，原基础位置设置内径400mm×600mm手孔井，井边新增7m单挑灯，光源配置LED50W，基础为360A基础。新338省道-孟河大道原有40套9m单挑灯拆除，道路东侧原基础位置设置内径400mm×600mm手孔井，井边新增9m单挑灯，光源配置LED90W，基础为360A基础。
- 共计安装各类路灯盏数如下，其中：
 - 7m单挑灯142盏/142套，光源配置LED50W，基础为φ360A基础。
 - 9m单挑灯20盏/20套，光源配置LED90W，基础为φ360A基础。
 - 11m3火投光灯12盏/4套，光源配置LED160W×3，基础为φ360B基础。
- 设置内径400mm×600mm路灯手孔井162套。
- 敷设YJV5×10电力电缆406m。
- 图例
 - 7m单挑灯 (LED50W)
 - 9m单挑灯 (LED90W)
 - ⊗ 11m3火投光灯 (LED160W×3)
 - XSK □ 内径400mm×600mm手孔井及接地极
 - 原有9m单挑灯

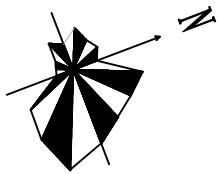
(盖章处)				建设单位	常州市新北区孟河镇人民政府		
				项目名称	孟浦线（万光桥-S338省道）路灯改造工程		
	审 定		项目负责人	设计平面图	工程编号		
	审 核		复 核		设计阶段	施工图	
			专业负责人		比 例	1:1000	
			设 计	2025 年 04 月 15 日	图纸编号		



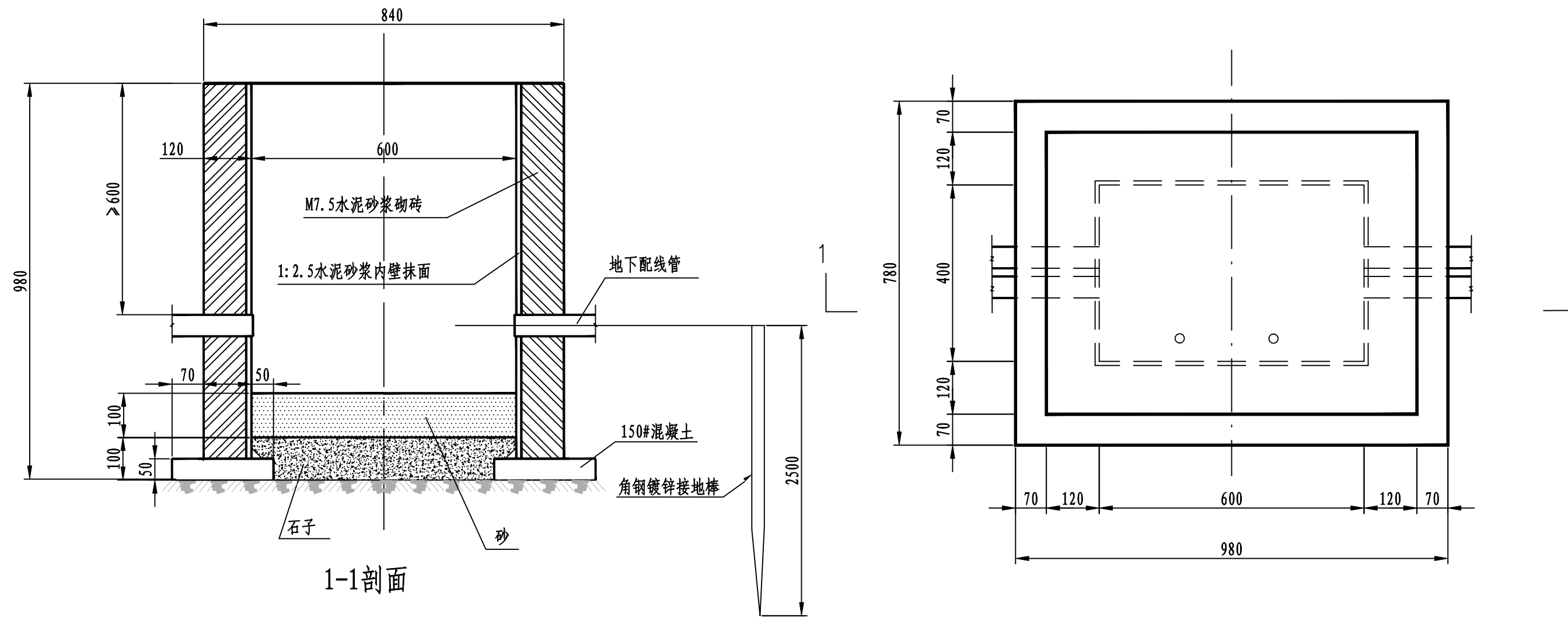
				建设单位	常州市新北区孟河镇人民政府		
				项目名称	孟浦线（万光桥-S338省道）路灯改造工程		
	审 定		项目负责人	设计平面图	工程编号		
	审 核		复 核		设计阶段	施工图	
(盖章处)	专业负责人		设 计		比 例	1:1000	
				2025 年 04 月 15 日	图纸编号		



			建设单位	常州市新北区孟河镇人民政府		
			项目名称	孟浦线（万光桥-S338省道）路灯改造工程		
			设计平面图		工程编号	
					设计阶段	施工图
			2025 年 04 月 15 日		比 例	1:1000
					图纸编号	
(盖章处)			审 定		项目负责人	
			审 核		复 核	
			专业负责人		设 计	

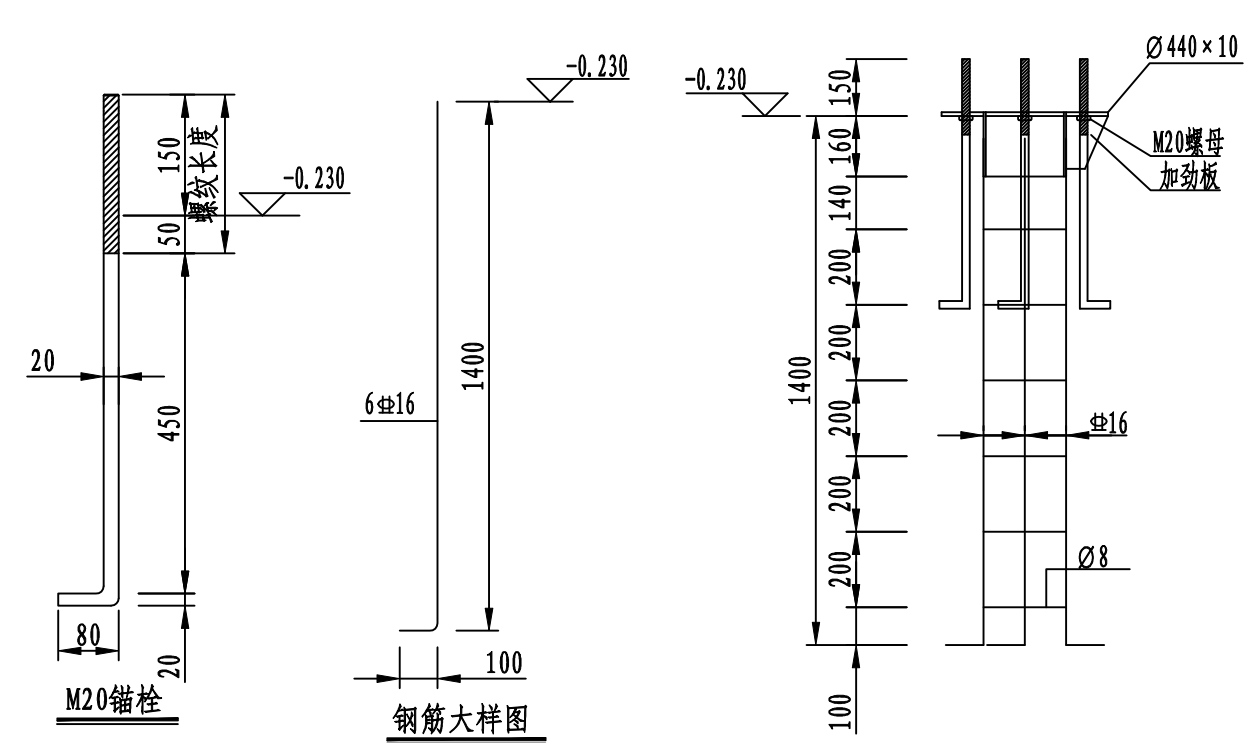


(盖章处)				建设单位	常州市新北区孟河镇人民政府		
				项目名称	孟浦线（万光桥-S338省道）路灯改造工程		
	审 定		项目负责人		设计平面图		工程编号
	审 核		复 核				设计阶段
	专业负责人		设 计		2025 年 04 月 15 日		施 工 图
					图 纸 编 号		比 例 1:1000



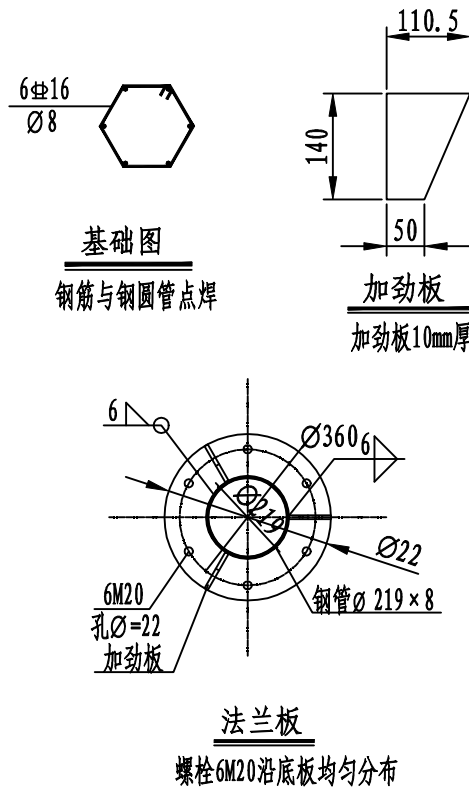
- 注：1. 当手孔井在绿化带内时，铸铁井盖距侧石顶30cm。
2. 当手孔井在人行道上时，铸铁井盖与人行道齐平，井深度相应增加。
3. 地下配线管埋设深度 $DA \geq 0.7m$ （管顶）。

				建设单位	常州市新北区孟河镇人民政府		
				项目名称	孟浦线（万光桥-S338省道）路灯改造工程		
	审 定		项目负责人		内径400mm×600mm手孔井	工程编号	
	审 核		复 核			设计阶段	施工图
	专业负责人		设 计			比 例	\
(盖章处)				2025 年 04 月 15 日	图纸编号		

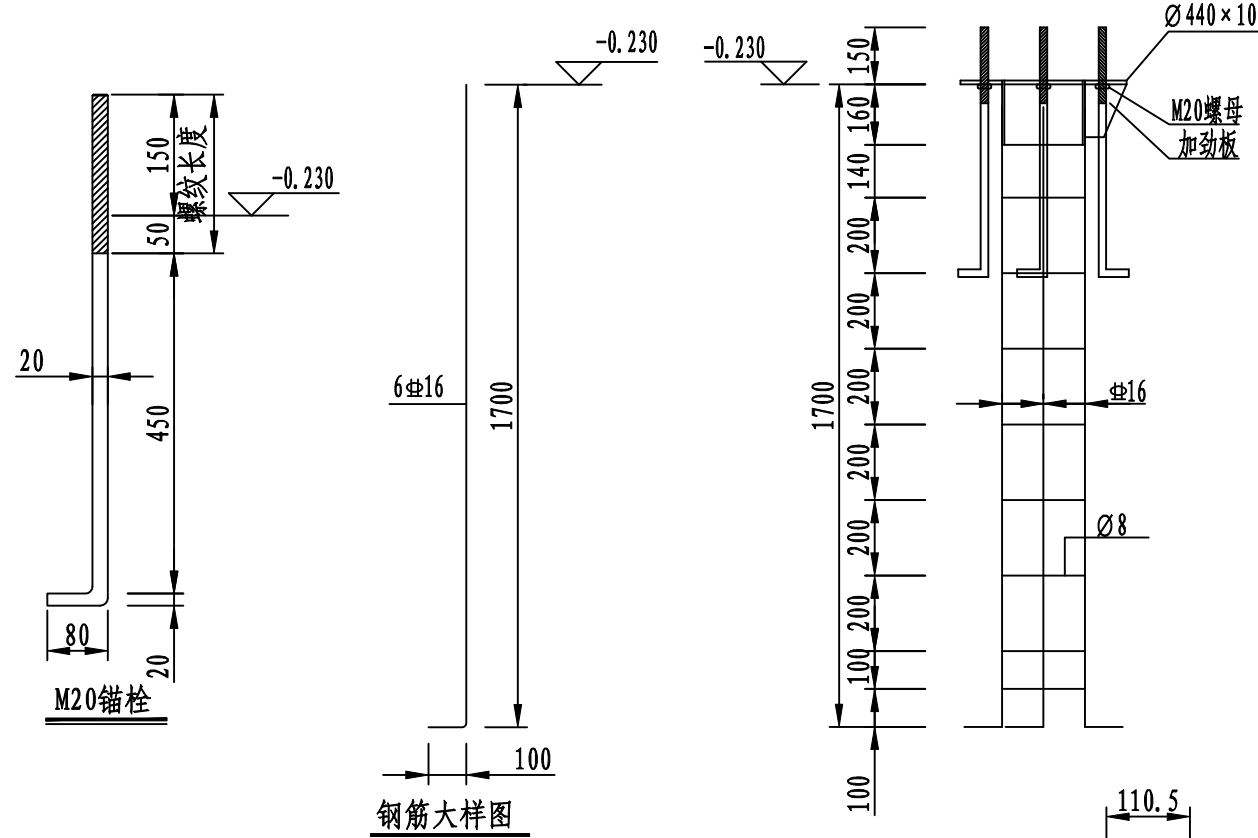


材料表					
编号	名称	数量/尺寸	材料/规格	重量(Kg)	备注
1	混凝土				
2	细石混凝土				
3	钢筋	6#16	HRB400	14.2	纵筋
4	钢筋	8#	HPB300	1.8	箍筋
5	钢板	440×10	Q235	8.9	底板1块
6	钢板	见图	Q235	2.6	加劲板3块
7	钢管	219×160×8	Q235	6.7	钢管1个
8	普通螺栓	M20	Q235	11.1	6个
9	螺母	M20		0.4	6个
10	汇总			45.7	

注:螺母及垫圈尺寸应与螺栓配套

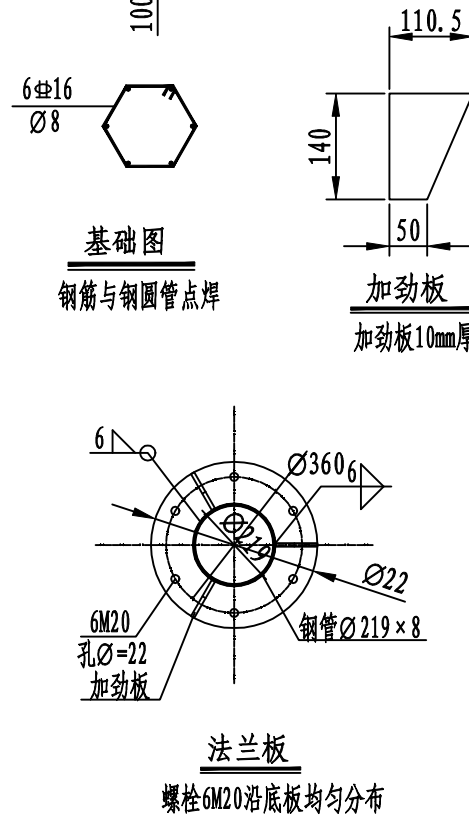


Φ360A基础



材料表					
编号	名称	数量/尺寸	材料/规格	重量(Kg)	备注
1	混凝土				
2	细石混凝土				
3	钢筋	6#16	HRB400	17.1	纵筋
4	钢筋	8#	HPB300	2.4	箍筋
5	钢板	440×10	Q235	8.9	底板1块
6	钢板	见图	Q235	2.6	加劲板3块
7	钢管	219×160×8	Q235	6.7	钢管1个
8	普通螺栓	M20	Q235	11.1	6个
9	螺母	M20		0.4	6个
10	汇总			49.2	

注:螺母及垫圈尺寸应与螺栓配套



Φ360B基础

(盖章处)

建设单位	常州市新北区孟河镇人民政府		
项目名称	孟浦线（万光桥-S338省道）路灯改造工程		
Φ 360A基础 Φ 360B基础	工程编号		
	设计阶段	施工图	
	比 例	＼	
2025 年 04 月 15 日	图纸编号		