

润江村·大圩埭美丽乡村整治方案

CATALOG 目录

- 01 设计愿望
- 02 设计目标
- 03 整治措施分类
- 04 重要节点打造
- 05 河道驳岸整理
- 06 道路两侧绿化提升
- 07 门前屋后菜园整理
- 08 门前屋后杂物清理
- 09 破损路面修复
- 10 结语

An aerial photograph of a rural village. A river flows through the center, with traditional houses clustered along its banks. The surrounding landscape is a patchwork of green and yellow agricultural fields. The text '设计愿景' is overlaid in the center.

设计愿景

提升生态环境质量 打造宜居的美丽乡村

An aerial photograph of a rural village. A river flows through the center, with yellow rapeseed fields on either side. The village consists of several clusters of houses with red-tiled roofs. The background shows more fields and a distant horizon.

设计目标

促进乡
村振兴

保障生
态安全

提升居
活质量

整治措施分类：

- 一、重要节点打造
- 二、河道驳岸整理
- 三、道路两侧绿化提升
- 四、门前屋后菜园整理
- 五、门前屋后杂物清理
- 六、破损路面修复

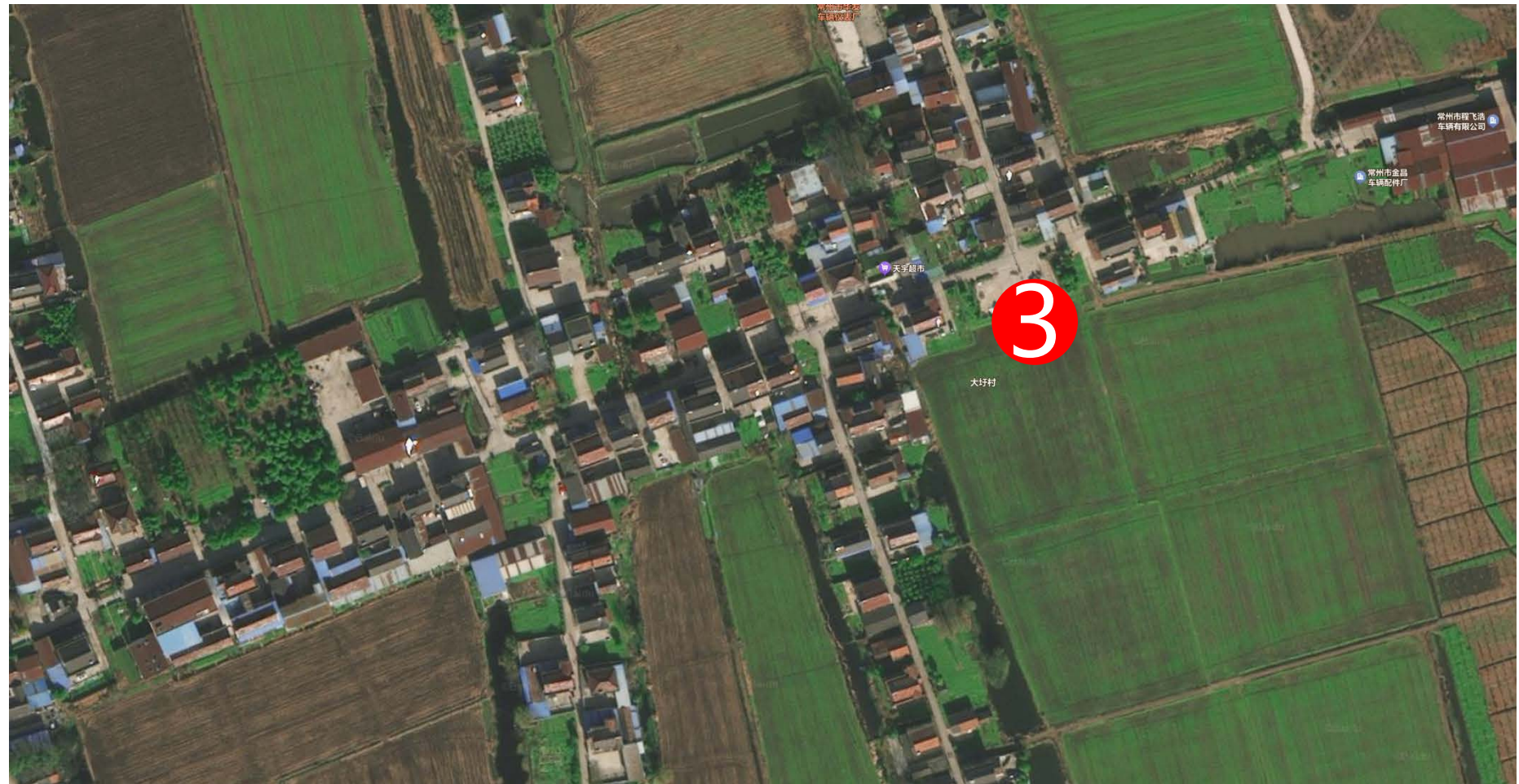


重要节点打造

1 在西北入口打造“生态门户广场”加入村标展示、休憩交流与雨水花园功能。沿进村道路构建“四季林荫走廊”，通过乔灌草复合种植实现三季有花、四季见绿。重点塑造“文化地标节点”，提升大圩埭整体形象。

2 原公交站小广场。清理杂物，修整补种绿化。加入党建工作栏、公告通知工作栏。增设多功能休憩长椅，集候车休憩、便民服务、文化展示于一体，打造村民家门口的暖心驿站。

3 南入口滨水景观提质工程，通过河道生态修复重塑。依托入口空间营造小型文化广场，构建“山水入画”形象界面，形成生态、功能、文化三位一体的入村第一印象。



重要节点打造

1 在西北入口打造“生态门户广场” 加入村标展示、休憩交流与雨水花园功能。沿进村道路构建“四季林荫走廊”，通过乔灌草复合种植实现三季有花、四季见绿。重点塑造“文化地标节点”，提升大圩埭整体形象。

改造前



改造后



重要节点打造

2 原公交站小广场。清理杂物，修整补种绿化。加入党建工作栏、公告通知工作栏。增设多功能休憩长椅，集候车休憩、便民服务、文化展示于一体，打造村民家门口的暖心驿站。



重要节点打造

3 南入口滨水景观提质工程，通过河道生态修复重塑。依托入口空间营造小型文化广场，构建“山水入画”形象界面，形成生态、功能、文化三位一体的入村第一印象。

改造前



改造后



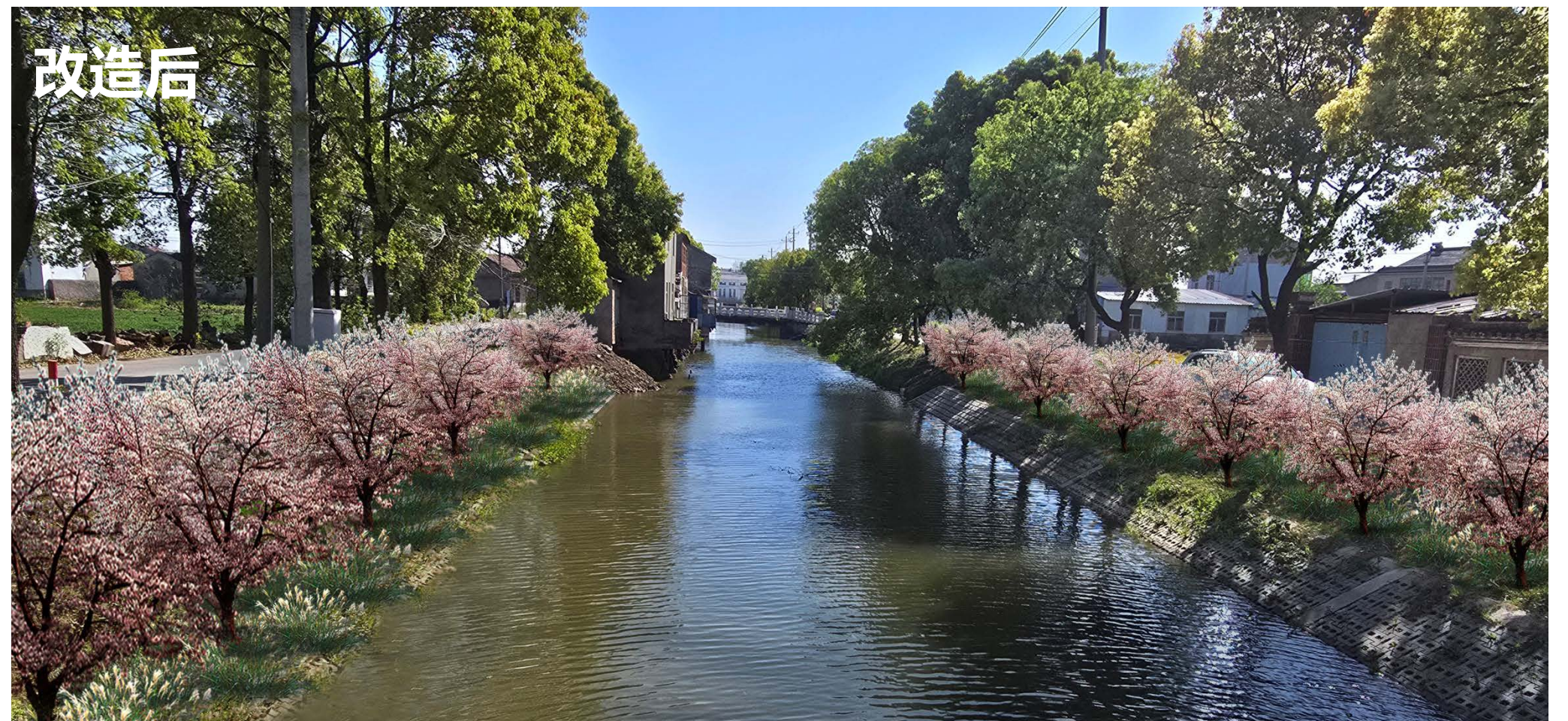
河道驳岸整理

系统整治河道驳岸，
加固堤岸、清理杂草，栽
植水生植物，让水畔岸绿
景美、整洁宜人。

改造前



改造后



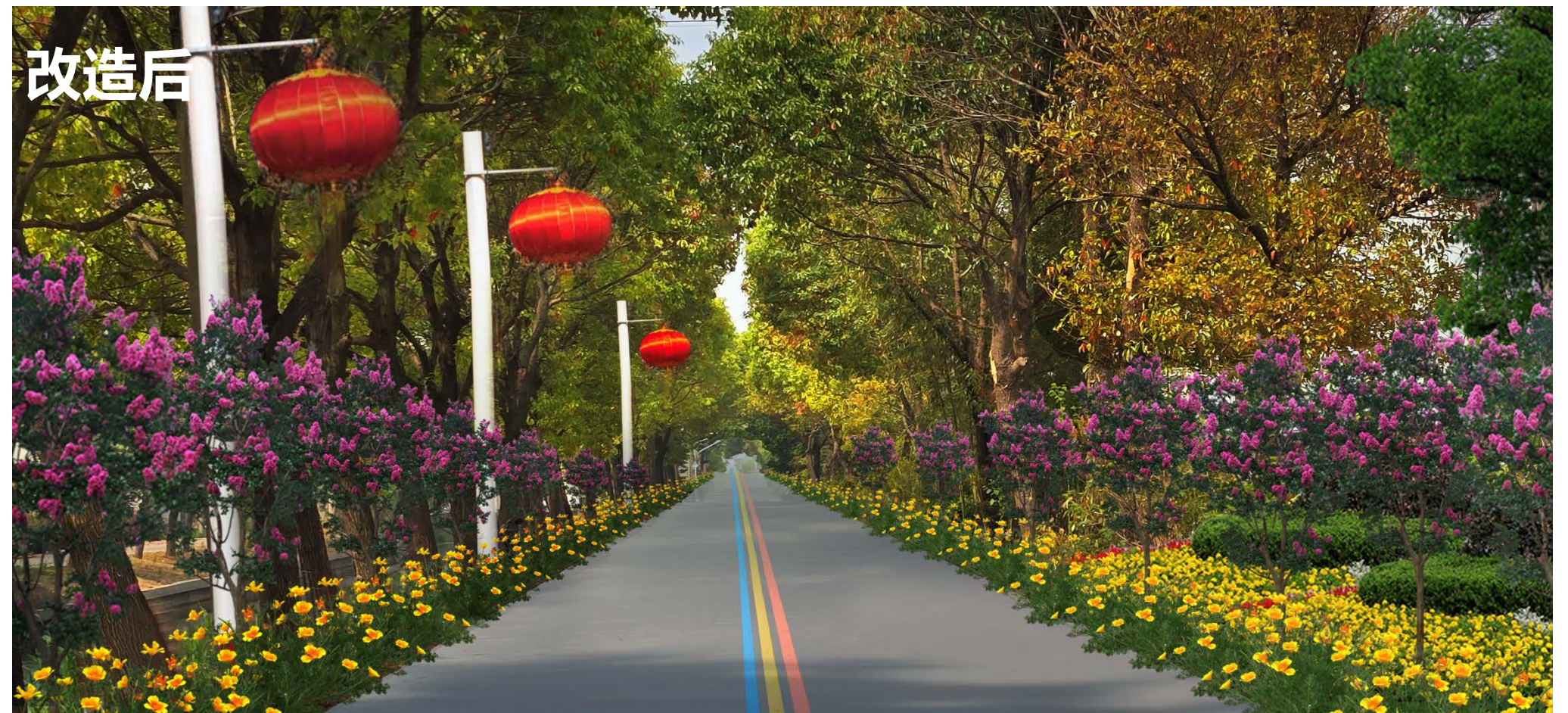
道路两侧绿化提升

通过“点线面”结合的生态化改造，提高道路绿化覆盖率。增强生物多样性指数，形成“春有花、夏有荫、秋有果、冬有绿”的景观效果。

改造前



改造后



门前屋后菜园整理

对门前屋后的菜园进行规整，以木质或竹质栅栏围合，既保持了菜地的整洁，又增添了一抹自然的绿意。

改造前



改造后



门前屋后杂物清理



影响美观



影响美观

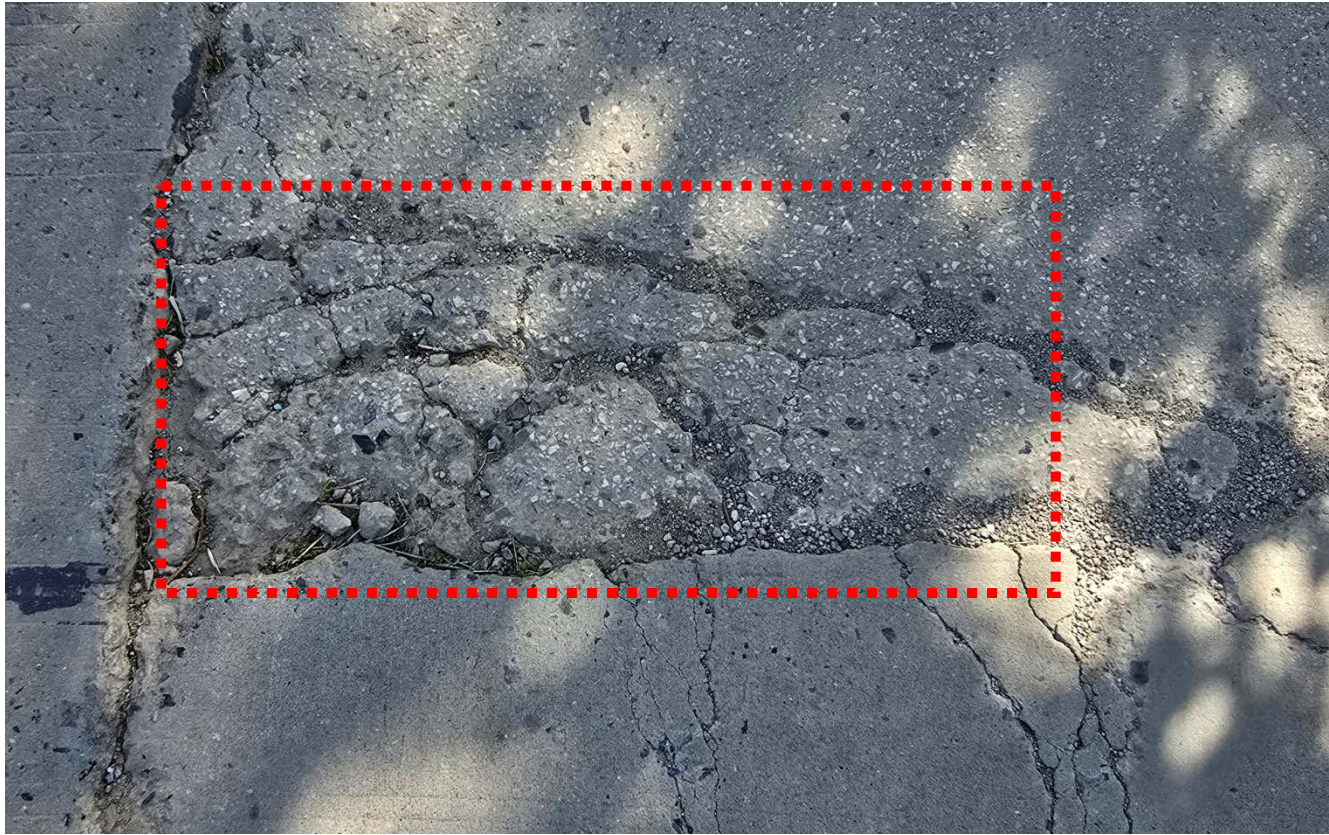


存在安全隐患



存在安全隐患

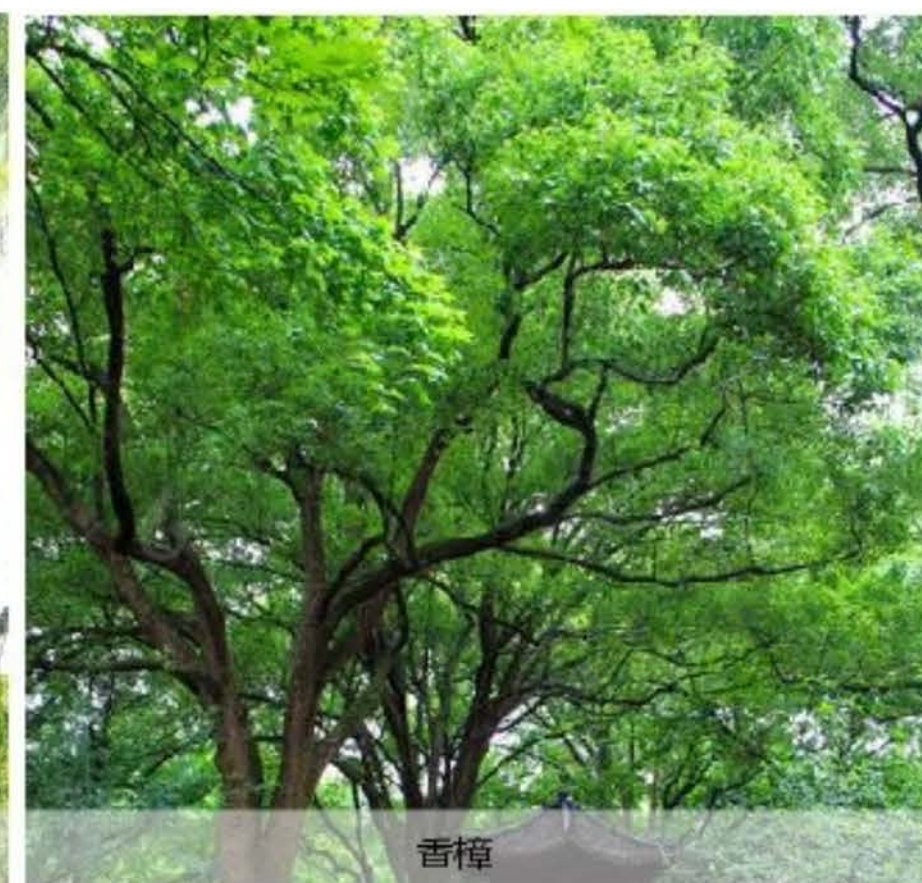
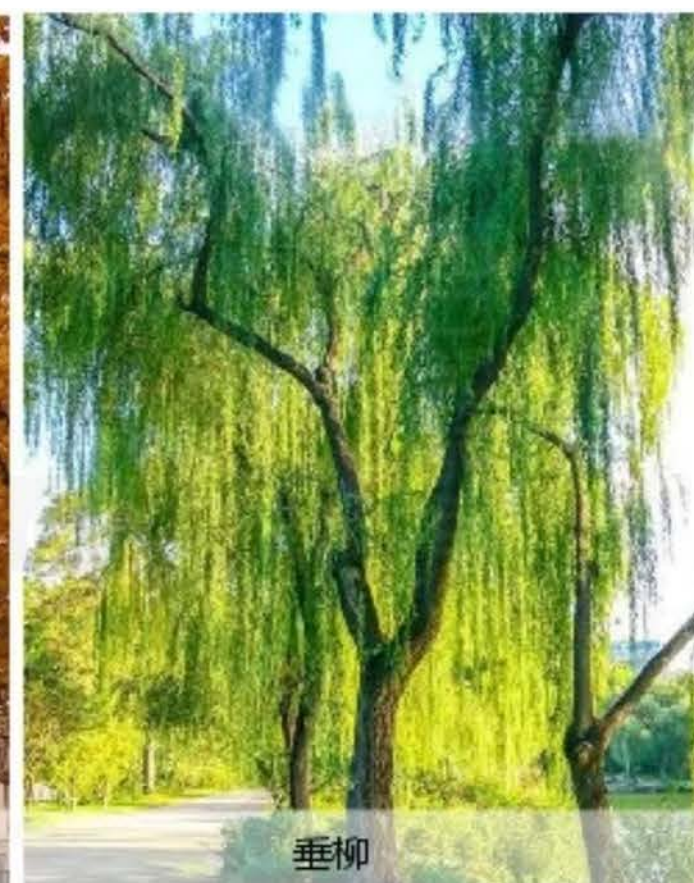
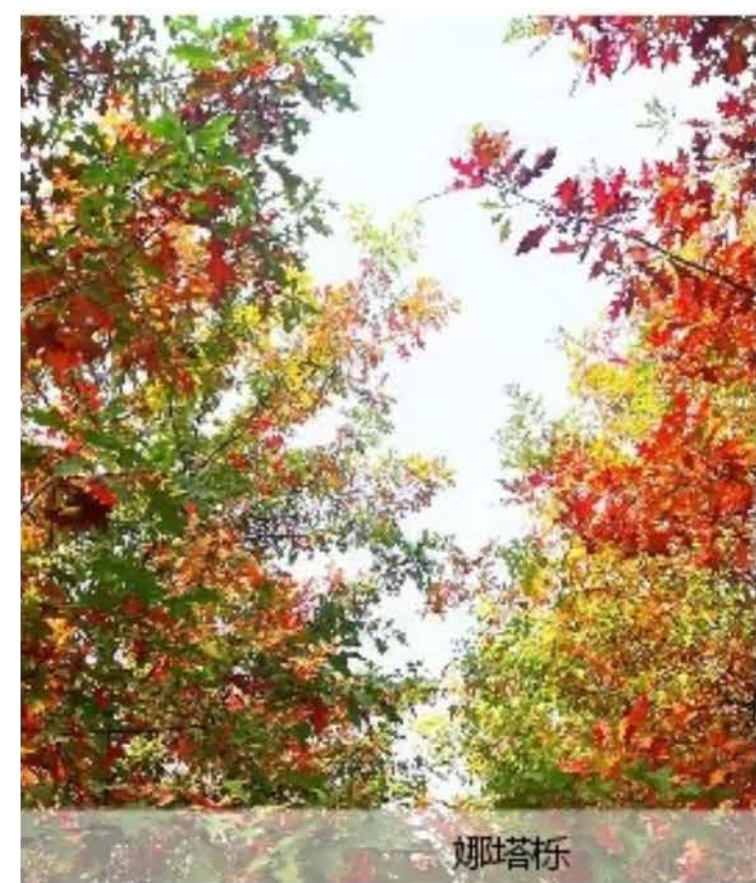
破损路面修复



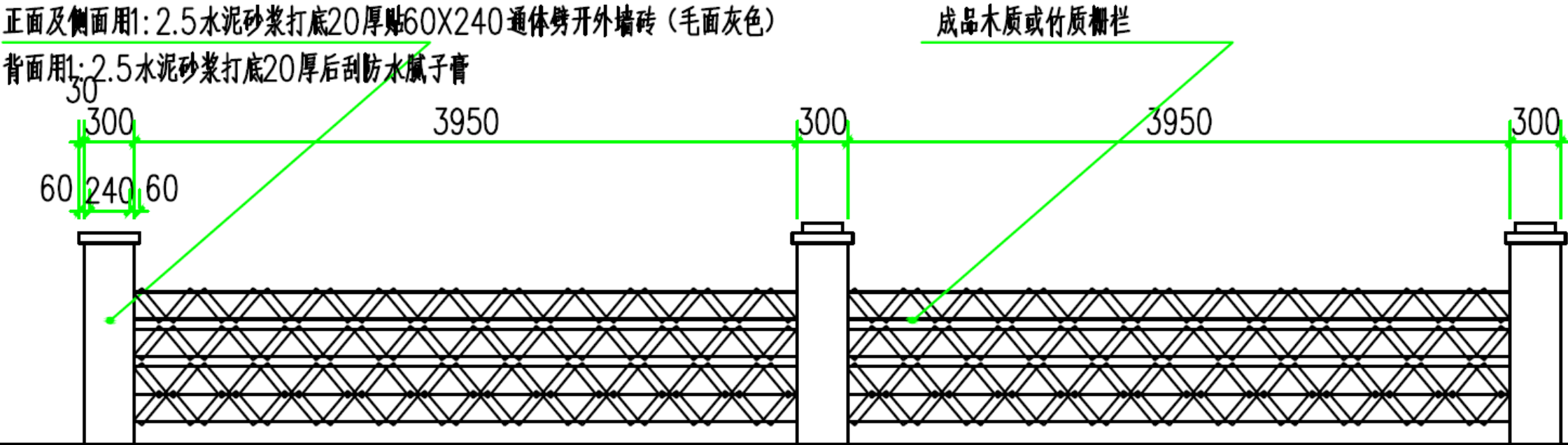
植物选择意向



植物选择意向

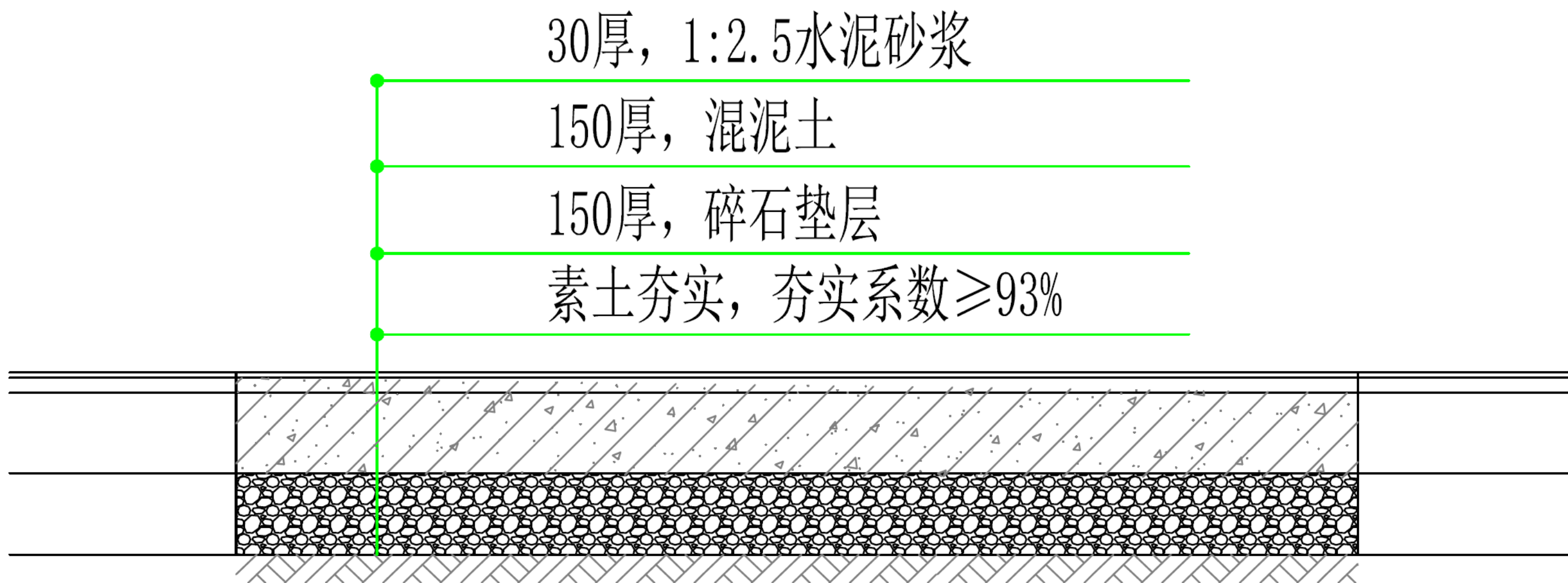


特色围栏立面图



新建特色围栏立面图 1:50

路面修复立面图



结语

加强农村环境保护、开展农村环境综合整治行动是推进乡村振兴的必然要求。通过制定科学规划、加大投入力度、强化监管执法、推广绿色技术和提升居民环保意识等措施的实施，可以有效改善乡村环境质量，打造生态宜居的美丽乡村。让我们携手共进，为乡村振兴贡献自己的力量！