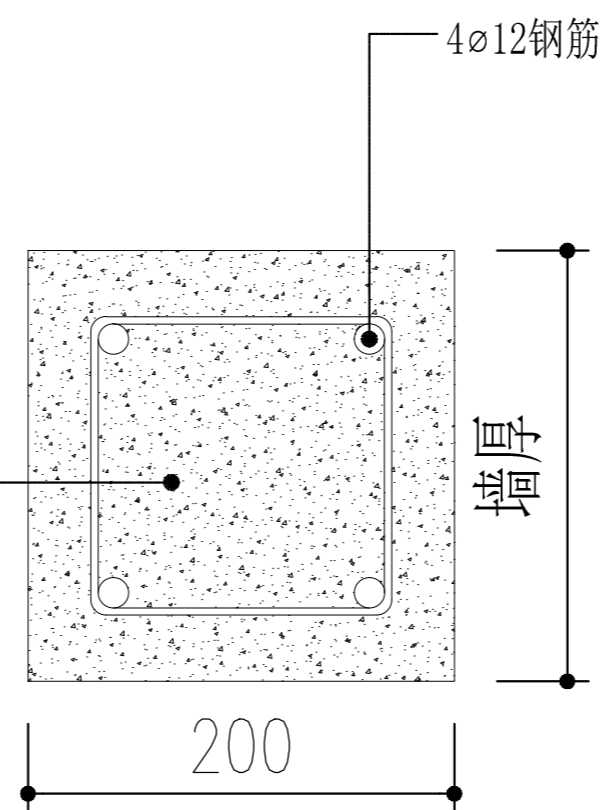


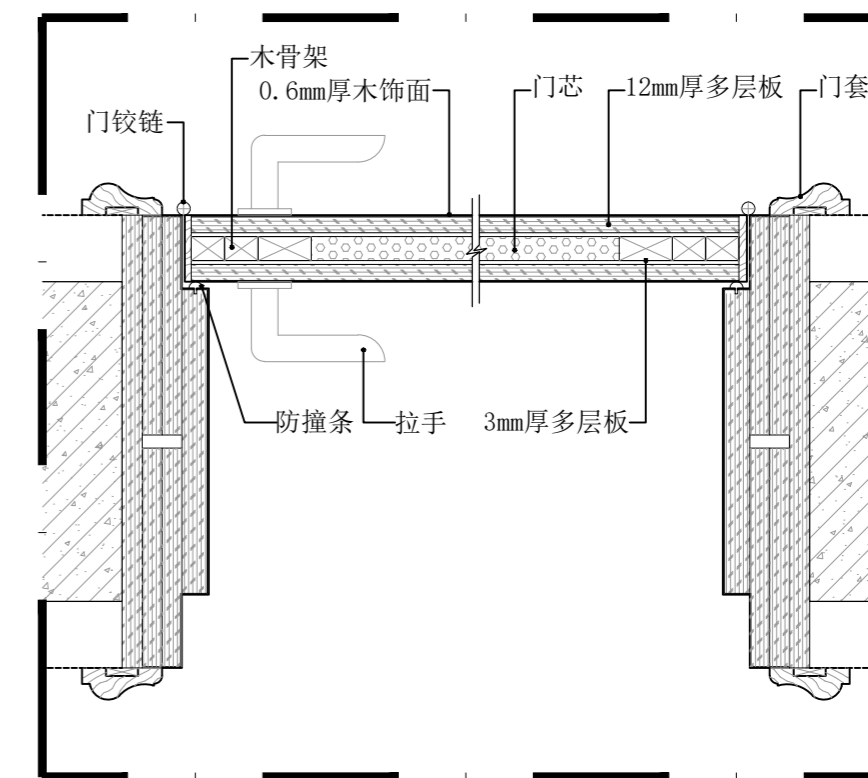
构造柱做法示意图



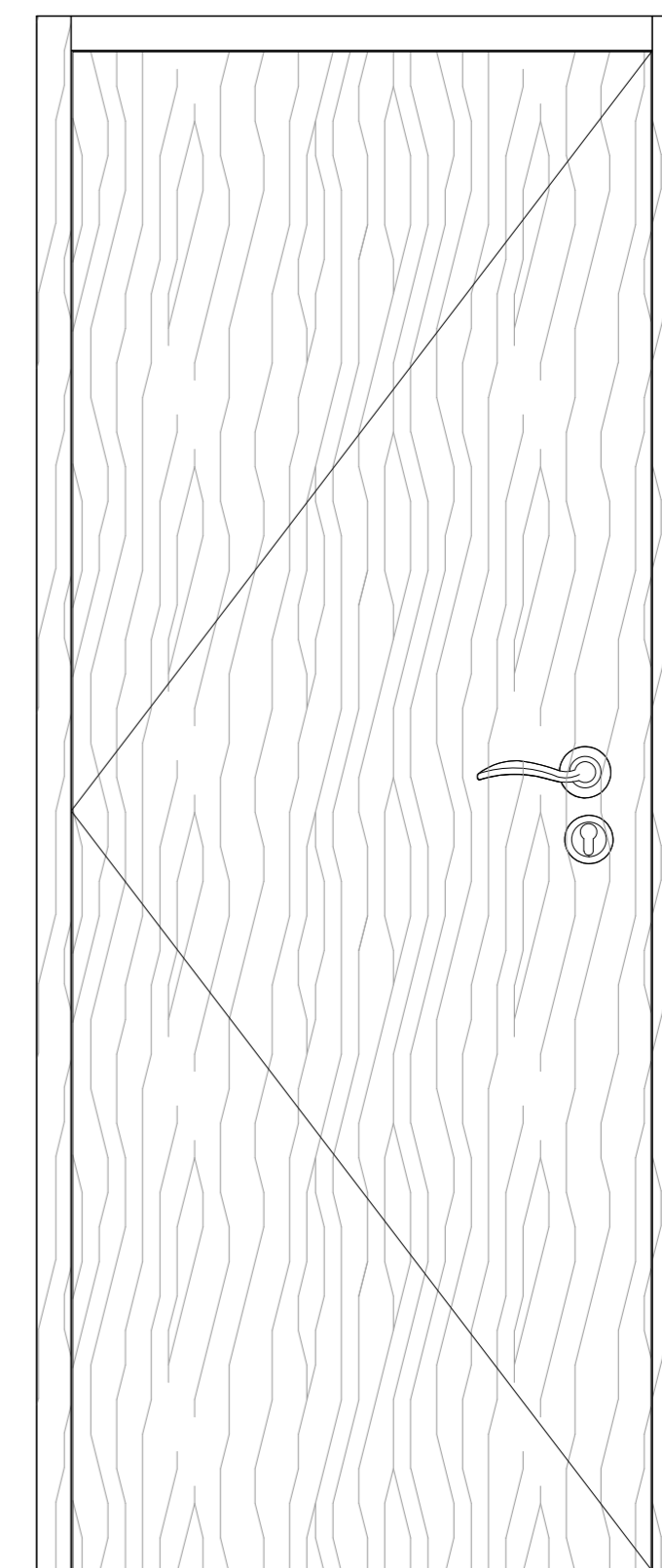
构造柱示意图

## 隔墙构造柱设置原则

1. 当无混凝土墙(柱)分隔的直段长度, 120(或100)厚墙超过4m, 150厚墙超过4m时, 在该区间加混凝土构造柱分隔。
2. 120(或100)厚墙当墙高大于4米时, 开洞宽度大于2.4m时应加构造柱或在墙高2米处做全长贯通的钢筋混凝土圈梁。
3. 150(或180)厚墙当墙高大于4m, 开洞宽度大于3.5m时应加构造柱或钢筋混凝土水平连梁。
4. 构造柱的截面尺寸为200mm×墙厚, 竖向钢筋多用4φ12, 箍筋间距200mm, 随烈度和层数的增加建筑四角的构造柱可适当加大截面和钢筋等级。构造柱钢筋上下植入楼板, 植入深度100mm。
5. 构造柱与墙连接处应砌成马牙槎, 并应沿墙高每隔500mm设2φ6拉结钢筋, 每边伸入墙内不宜小于1m。
6. 连梁的截面尺寸为200mm×墙厚, 横向钢筋多用4φ12, 箍筋间距200mm, 随烈度和层数的增加建筑四角的构造柱可适当加大截面和钢筋等级。
7. 依据(结构抗震规范)及(砌体结构设计规范)。



单开门节点示意图



实木复合平板门示意图

本图版权归本公司所有, 未经许可, 不得将任何部分翻印。切勿以比例度量本图, 一切尺寸按图中数字标注为准。图纸未加盖本司印章者无效。

施工单位必须于施工前仔细检查复核图纸上内容及尺寸与现场之实际尺寸是否有差异。

图纸与现场如有差异, 必须于施工前尽快通知本公司有关部门, 否则一切责任及后果将由承包之施工单位承担。本图纸须与其它相关图纸对应研读。

因房屋原结构尺寸误差造成的相关问题本公司不承担责任。

施工中有增减更改项目须由甲乙双方书面认可后方可进行修改。如图纸上所示项目与报价单所列项目不符时, 以报价或合同为准。

施工过程中如发现矛盾之处, 应及时通知设计单位。

建设单位 CLIENT	
项目名称 PROJECT TITLE	九龙村居家养老服务中心 设计项目
设计编号 PROJECT NO.	XXXXXX 阶段 STAGE
图纸编号 DWG. NO.	日期 DATE
比例 SCALE	1:5 (A3)
图纸内容 DRAWING TITLE	地面/墙面/天花大样图
审核 CHECKED	签名 SIGNATURE
项目负责人 PROJECT MANAGER	
专业负责人 DISCIPLINE RESPONSIBLE	
设计 DESIGNED	
方案设计 SCHEME DESIGN	
会签 CONFIRMED BY	
建筑 ARCHITECTURE	
结构 STRUCTURE	
给排水 PLUMBING	
电气 ELECTRICAL	
暖通 MECHANICAL	
盖章区	

注:1、图中所有标注尺寸,均以实际测量为准。