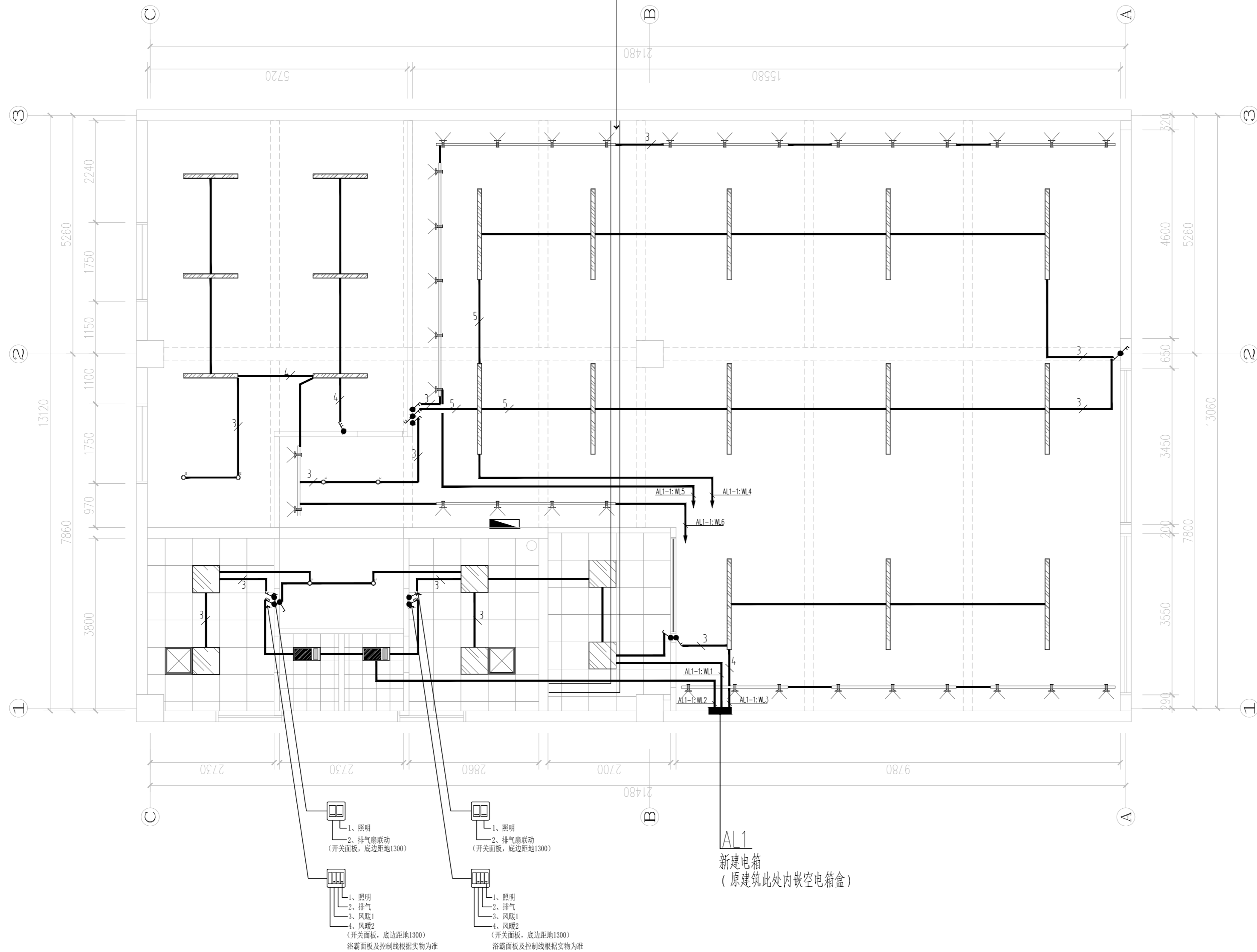


原建筑普通金属桥架
梁底 (现场勘测是否可以利用, 200x50)



- 注:
- 1、每路照明配电回路, 所供用电负荷不得超过1500W。
 - 2、安装高度低于2.5米的照明回路, 设置剩余电流断路器保护 (剩余漏电整定值为30mA, 切断时间不大于0.1S)。
 - 3、开关面板, 底边距地1300, 离门边200。4. 插座安装高度需与电话及网络面板一致。

本图版权归——有限公司所有, 未经许可, 不得将任何部分翻印。切勿以比例度量本图, 一切尺寸按图中数字标注为准。图纸未加盖本司印章者无效。

施工单位必须于施工前仔细检查复核图纸上内容及尺寸与现场之实际尺寸是否有差异。图纸与现场如有差异, 必须于施工前尽快通知本公司有关部门, 否则一切责任及后果将由承包之施工单位承担。本图纸须与其它相关图纸对应研读。因房屋原结构尺寸误差造成的相关问题本公司不承担责任。

施工中有增减变更项目须由甲乙双方书面认可后方可进行修改。如图纸上所示项目与报价单所列项目不符时, 以报价或合同为准。

施工过程中如发现矛盾之处, 应及时通知设计单位。

建设单位 CLIENT	
项目名称 PROJECT TITLE	孟河镇九龙村居家养老服务中心 改造装饰项目
设计编号 PROJECT NO.	XXXXXX 阶段 PHASE
图纸编号 DW. NO.	电施07 日期 DATE
比 例 SCALE	见图
图纸内容 DRAWING TITLE	普通照明回路平面图

审 核 CHECKED	签 名 SIGNATURE
项目负人 PROJECT MANAGER	
专业负人 DISCIPLINE RESPONSIBLE	
校 核 CHECKED	
设 计 DESIGNED	
方 案 设 计 SCHEME DESIGN	
会 签 CONFIRMED BY	
建 筑 BUILDING	
结 构 STRUCTURE	
给 排 水 PLUMBING	
电 气 ELECTRICAL	
暖 通 HEATING	
盖 章 区	

普通照明回路平面图 1:100

注: 1、图中所有标注尺寸, 均以实际测量为准。